

Obsah:

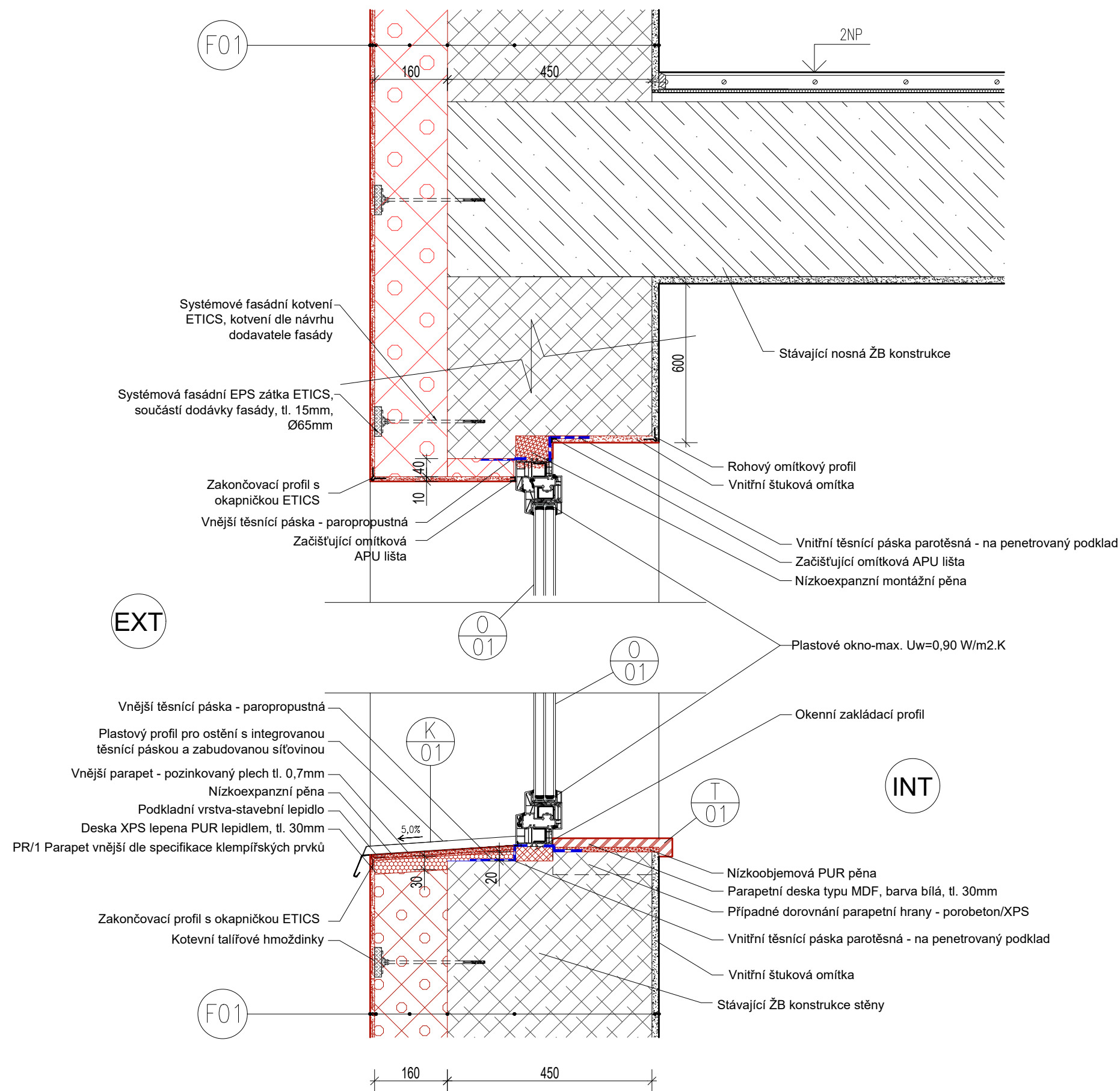
- AST - 501 - Detail okenního parapetu
- AST - 502 - Detail okenního nadpraží
- AST - 503 - Detail balkonové římsy
- AST - 504 - Detail konstrukce zábradlí
- AST - 505 - Detail okenního ostění
- AST - 506 - Detail u balkonových dveří

Poznámka:

Veškeré detaily, pokud není uvedeno jinak, budou provedeny dle typových detailů dodavatelů jednotlivých systémů a dle platných právních předpisů a norem. Kniha detailů představuje schématické řešení detailů, definitivní řešení bude součástí dílenské dokumentace dodavatele, která bude předložena TDI k odsouhlasení. Veškeré kotvení bude ověřeno dodavatelem.

HIP, Projektant části		Vypracoval	Zodp. projektant	Autorizační razítko		
REINVEST spol. s.r.o. K Novému Dvoru 897/66 142 00 Praha 4 IČO: 654 10 840		Ing. Martin Uher Ing. Milan Matějovic tel.: +420 607 218 879	Ing. Martin Uher ČKAIT 0013892			
Stavebník	Městská část Praha 12, Generála Šišky 2375/6, 143 00 Praha 12 IČO: 00231151					
Místo stavby	pozemek parc. č. 145, k.ú. Komořany adresní místo: Okružní 2030/4A, 143 00 Praha 12 - Komořany					
Obec	Praha 12 - Komořany					
Akce						
STAVEBNÍ ÚPRAVY BD KOMOŘANY Okružní 2030/4a						
Část PD D.1.1 ARCHITEKTONICKO-STAVEBNÍ ŘEŠENÍ			Stupeň	DPS	Paré	
			Datum	08 / 2024		
Výkres	KNIHA DETAILŮ		Č. výkresu ASŘ 500	Měřítko 1:10	Formát	

DETAIL OKENNÍHO PARAPETU A NADPRAŽÍ 1:10



PŘEDEPSANÉ PARAMETRY DLE ENERG. AUDITU:

Zateplení fasády objektu -EPS ISOVER GREY WALL tl. 160mm
součinitel tepelné vodivosti izolačního materiálu je $\lambda \leq 0,031 \text{ W/mK}$

Zateplení fasády objektu -KOOLTHERM tl. 100mm
součinitel tepelné vodivosti izolačního materiálu je $\lambda \leq 0,020 \text{ W/mK}$

Zateplení soklu objektu -MV ISOVER FASSIL tl. 160mm - nad terénem
součinitel tepelné vodivosti izolačního materiálu je $\lambda \leq 0,034 \text{ W/mK}$

Zateplení stropu 3.NP z půdního prostoru - MV tl. 240 mm
součinitel tepelné vodivosti izolačního materiálu je $\lambda \leq 0,039 \text{ W/mK}$
+ doplněny pochozí lávky ke komínu

Vyměňované a nově navrhované výplně otvorů na fasádě
 -součinitel prostupu tepla u oken $U_{Wmax}=0,9 \text{ W/(m}^2\text{K)}$
 -součinitel prostupu tepla u střešních oken $U_{Wmax}=0,84 \text{ W/(m}^2\text{K)}$

Veškeré navržené skladby a výplně otvorů musí splňovat technické požadavky dle platné normy ČSN 73 0540 - 2: 2011 na součinitel prostupu tepla U ($W/(m^2K)$)

SKLADBY KONSTRUKCÍ

(F01) STĚNA OBVODOVÁ

- | | |
|--|---------------|
| - NOVÁ FASÁDNÍ SILIKON-POLYURETANOVÁ OMÍTKA | tl. 2 mm |
| - odstín DLE VZORNÍKU NCS (požadavek NZU), zrno 1,5 mm | |
| - PENETRACE | |
| - ARMOVACÍ STĚRKOVÁ VRSTVA S PERLINKOU | tl. 3 mm |
| -- lepidlo ve dvou vrstvách s přebroušením | |
| - FASÁDNÍ TEPELNÁ IZOLACE EPS GREY 70F | tl. 160 mm |
| - kotvení bude podrobně navrženo dodavatelem | |
| - STĚRKOVÁ A LEPÍCÍ HMOTA | tl. max. 5 mm |
| - STÁVAJÍCÍ PODKLADNÍ KONSTRUKCE - ZDIVO + OMÍTKA | |

Poznámka:

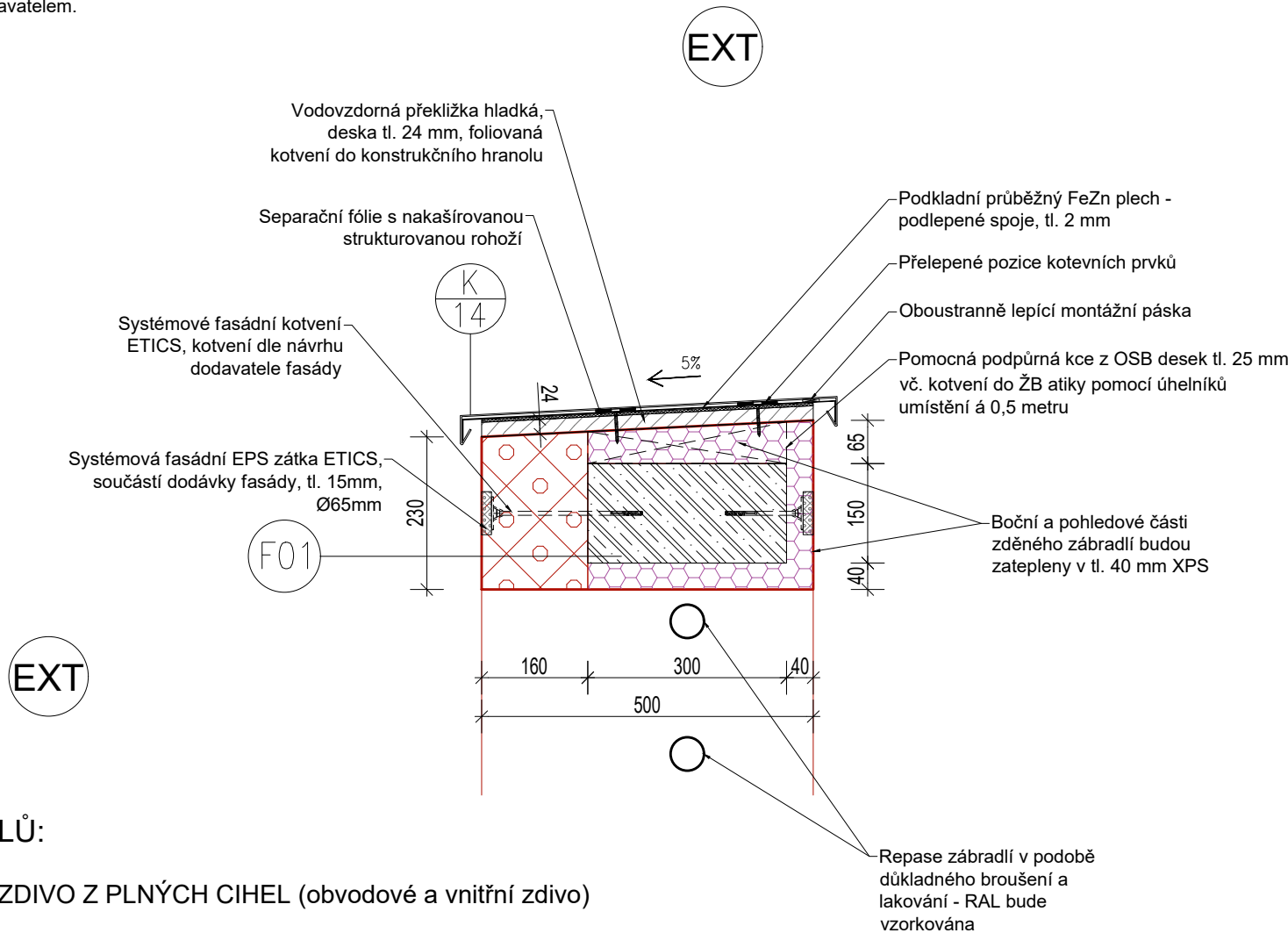
Veškeré detaily, pokud není uvedeno jinak, budou provedeny dle typových detailů dodavatelů jednotlivých systémů a dle platných právních předpisů a norem.
Kniha detailů představuje schématické řešení detailů, definitivní řešení bude součástí dílenské dokumentace dodavatele, která bude předložena TDI k odsouhlasení.
Veškeré kotvení bude ověřeno dodavatelem.

projekt : STAVEBNÍ ÚPRAVY BD KOMOŘANY - Okružní 2030/4a ul. Okružní 2030/4A, 143 00 Praha 12 - Komořany, parc. č. 145, k.ú. Komořany			zodpovědný projektant Ing. Martin Uher	obsah : DETAIL OKENNÍHO PARAPETU A NADPRAŽÍ	datum 08/2024	kód části D.1.1_AST	číslo výkresu 501 a 502
stupeň PD: Dokumentace pro provádění stavby	projektant části : REINVEST spol. s.r.o. K Novému Dvoru 897/66, 142 00 Praha 4	vypracoval Ing. Milan Matějovic	měřítko 1 : 10		objekt	revize	

DETAIL BALKONOVÉ ŘÍMSY 1:10

Poznámka:

Veškeré detaily, pokud není uvedeno jinak, budou provedeny dle typových detailů dodavatelů jednotlivých systémů a dle platných právních předpisů a norem. Kniha detailů představuje schématické řešení detailů, definitivní řešení bude součástí dílenské dokumentace dodavatele, která bude předložena TDI k odsouhlasení. Veškeré kotvení bude ověřeno dodavatelem.



LEGENDA MATERIÁLŮ:

- STÁVAJÍCÍ ZDIVO Z PLNÝCH CIHEL (obvodové a vnitřní zdivo)
- STÁVAJÍCÍ BETONOVÉ KONSTRUKCE
- TEPELNÁ IZOLACE FASÁDY-ISOVER EPF 70F GREY WALL tl. 160 mm
ROZMĚRY d/š/tl = 1000/500/160 ($\lambda_d=0,031$ W/m.K)
- TEPELNÁ IZOLACE FASÁDY-KOOLTHERM tl. 100 mm
ROZMĚRY d/š/tl = 1200/400/100 ($\lambda_d=0,020$ W/m.K)
- KZS TEPELNOU IZOLACÍ EPS PERIMETR
- TEPELNÁ IZOLACE FASÁDY-MINERÁLNÍ VATA ISOVER FASSIL tl. 160 mm
ROZMĚRY d/š/tl = 1200/600/160 ($\lambda_d=0,034$ W/m.K)
- TEPELNÁ IZOLACE STROPU - MINERÁLNÍ VATA ISOVER tl. 240 mm
ROZMĚRY d/š/tl = 1200/600/120 ($\lambda_d=0,039$ W/m.K)

LEGENDA PRVKŮ:

- VÝPIS VÝPLNÍ OTVORŮ-OKNA
- VÝPIS VÝPLNÍ OTVORŮ-DVEŘE
- VÝPIS ZÁMEČNICKÝCH PRVKŮ
- VÝPIS KLEMPÍŘSKÝCH PRVKŮ
- VÝPIS TRUHLÁŘSKÝCH PRVKŮ
- VÝPIS OSTATNÍCH PRVKŮ

PŘEDEPSANÉ PARAMETRY DLE ENERG. AUDITU:

Zateplení fasády objektu -EPS ISOVER GREY WALL tl. 160mm
součinitel tepelné vodivosti izolačního materiálu je $\lambda \leq 0,031$ W/mK

Zateplení fasády objektu -KOOLTHERM tl. 100mm
součinitel tepelné vodivosti izolačního materiálu je $\lambda \leq 0,020$ W/mK

Zateplení soklu objektu -MV ISOVER FASSIL tl. 160mm - nad terénem
součinitel tepelné vodivosti izolačního materiálu je $\lambda \leq 0,034$ W/mK

Zateplení stropu 3.NP z půdního prostoru - MV tl. 240 mm
součinitel tepelné vodivosti izolačního materiálu je $\lambda \leq 0,039$ W/mK
+ doplněny pochozí lávky ke komínu

Vyměňované a nově navrhované výplně otvorů na fasádě
-součinitel prostupu tepla u oken $U_{Wmax}=0,9$ W/(m²K)
-součinitel prostupu tepla u střešních oken $U_{Wmax}=0,84$ W/(m²K)

Veškeré navržené skladby a výplně otvorů musí splňovat technické požadavky dle platné normy ČSN 73 0540 - 2: 2011 na součinitel prostupu tepla U (W/(m²K))

SKLADBY KONSTRUKCÍ

- F01 STĚNA OBVODOVÁ
 - NOVÁ FASÁDNÍ SILIKON-POLYURETANOVÁ OMÍTKA tl. 2 mm
 - odstín DLE VZORNÍKU NCS (požadavek NZU), zrno 1,5 mm
 - PENETRACE
 - ARMOVACÍ STĚRKOVÁ VRSTVA S PERLINKOU tl. 3 mm
 - lepidlo ve dvou vrstvách s přebroušením
 - FASÁDNÍ TEPELNÁ IZOLACE EPS GREY 70F tl. 160 mm
 - kotvení bude podrobně navrženo dodavatelem
 - STĚRKOVÁ A LEPÍCÍ HMOTA tl. max. 5 mm
 - STÁVAJÍCÍ PODKLADNÍ KONSTRUKCE - ZDIVO + OMÍTKA

projekt : STAVEBNÍ ÚPRAVY BD KOMOŘANY - Okružní 2030/4a
ul. Okružní 2030/4A, 143 00 Praha 12 - Komořany, parc. č. 145, k.ú. Komořany

stupeň PD: Dokumentace pro provádění stavby

projektant části : REINVEST spol. s.r.o.
K Novému Dvoru 897/66, 142 00 Praha 4

zodpovědný projektant
Ing. Martin Uher

vypracoval
Ing. Milan Matějovic

obsah :

DETAIL BALKONOVÉ ŘÍMSY

datum
08/2024

měřítko
1 : 10

kód části
D.1.1_AST

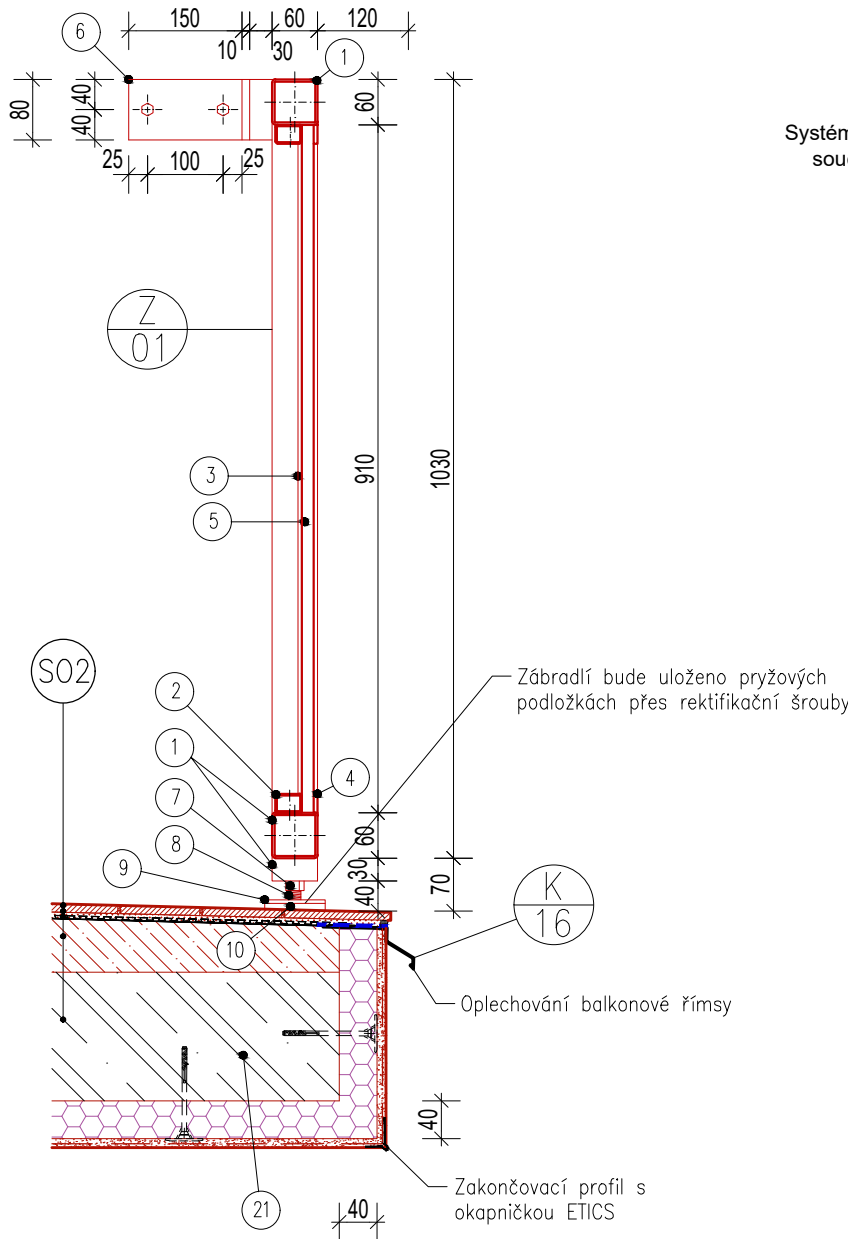
objekt

číslo výkresu
503

revize

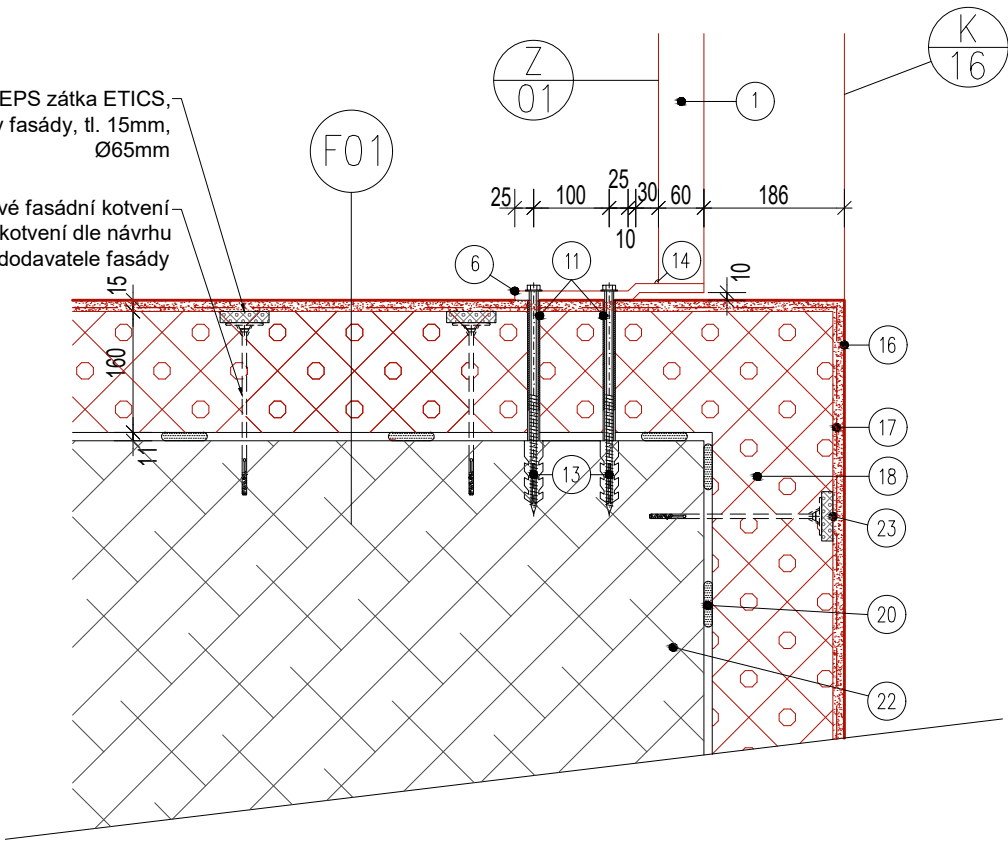
DETAIL KONSTRUKCE ZÁBRADLÍ 1:10

KOTVENÍ ZÁBRADLÍ DO OBVODOVÉ STĚNY
KONCOVÝ SEGMENT



Systémová fasádní EPS zátka ETICS,
součástí dodávky fasády, tl. 15mm,
Ø65mm

Systémové fasádní kotvení
ETICS, kotvení dle návrhu
dodavatele fasády



LEGENDA MATERIÁLŮ:



STÁVAJÍCÍ ZDIVO Z PLNÝCH CIHEL (obvodové a vnitřní zdivo)



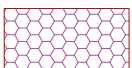
STÁVAJÍCÍ BETONOVÉ KONSTRUKCE



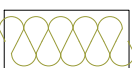
TEPELNÁ IZOLACE FASÁDY-ISOVER EPF 70F GREY WALL tl. 160 mm
ROZMĚRY d/š/tl = 1000/500/160 ($\lambda_d=0,031$ W/m.K)



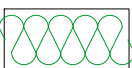
TEPELNÁ IZOLACE FASÁDY-KOOLTHERM tl. 100 mm
ROZMĚRY d/š/tl = 1200/400/100 ($\lambda_d=0,020$ W/m.K)



KZS TEPELNOU IZOLACÍ EPS PERIMETR



TEPELNÁ IZOLACE FASÁDY-MINERÁLNÍ VATA ISOVER FASSIL tl. 160 mm
ROZMĚRY d/š/tl = 1200/600/160 ($\lambda_d=0,034$ W/m.K)



TEPELNÁ IZOLACE STROPU - MINERÁLNÍ VATA ISOVER tl. 240 mm
ROZMĚRY d/š/tl = 1200/600/120 ($\lambda_d=0,039$ W/m.K)

Poznámka:

Veškeré detaily, pokud není uvedeno jinak, budou provedeny dle typových detailů dodavatelů jednotlivých systémů a dle platných právních předpisů a norem. Kniha detailů představuje schématické řešení detailů, definitivní řešení bude součástí dílenské dokumentace dodavatele, která bude předložena TDI k odsouhlasení. Veškeré kotvení bude ověřeno dodavatelem.

SKLADBY KONSTRUKCÍ

F01 STĚNA OBVODOVÁ

- NOVÁ FASÁDNÍ SILIKON-POLYURETANOVÁ OMÍTKA tl. 2 mm
- odstín DLE VZORNÍKU NCS (požadavek NZU), zrna 1,5 mm
- PENETRACE
- ARMOVACÍ STĚRKOVÁ VRSTVA S PERLINKOU tl. 3 mm
-- lepidlo ve dvou vrstvách s přebroušením
- FASÁDNÍ TEPELNÁ IZOLACE EPS GREY 70F tl. 160 mm
- kotvení bude podrobně navrženo dodavatelem
- STĚRKOVÁ A LEPIČÍ HMOTA tl. max. 5 mm
- STÁVAJÍCÍ PODKLADNÍ KONSTRUKCE - ZDIVO + OMÍTKA

S02 SKLADBA BALKONOVÉ KONSTRUKCE

- NOVÁ KERAMICKÁ DLAŽBA tl. 10 mm
- mrazuvzdorná
- FLEXIBILNÍ LEPIČÍ TMEL
- HYDROIZOLAČNÍ STĚRKA VČETNĚ VÝZTUŽNÝCH PRVKŮ V ROZÍCH A KOUTECH - vytaženo na stěny do výšky min. 300 mm
- SANACE SPÁDOVÉHO BETONU ALT. NOVÝ SPÁDOVÝ BETON

LEGENDA

- Ocelový jáckl profil 60/60/8 mm
- Ocelový jáckl profil 25/35 mm
- Plochá ocel 30/5 mm
- Plochá ocel 25/5 mm
- Výplň zábradlí z kompaktních desek MAX tl. 10 mm
alt. tyčovinou s mezerami max. 120 mm dle výběru investora
- Plochá ocel 80/12 mm
- Matice M16
- Závitová tyč Ø 16 mm
- Roznášecí ocelová deska 80/80 mm, tl. 5 mm
- Pryžová podložka 80/80 mm, tl. 10 mm
- Roznášecí trubky Ø 31,5x5 mm
- Chemická kotva + kotvení šroub Ø 10 mm
- Koutový svar
- Vnější omítka
- Sklotextilní síťovina
- Tepelná izolace
- Lepidlo tepelné izolace
- ŽB stropní panel
- Obvodová stěna
- Kotvení talířová hmoždinka

projekt : STAVEBNÍ ÚPRAVY BD KOMOŘANY - Okružní 2030/4a
ul. Okružní 2030/4A, 143 00 Praha 12 - Komořany, parc. č. 145, k.ú. Komořany

stupeň PD: Dokumentace pro provádění stavby

projektant části : REINVEST spol. s.r.o.
K Novému Dvoru 897/66, 142 00 Praha 4

zodpovědný projektant
Ing. Martin Uher

vypracoval
Ing. Milan Matějovic

obsah :
DETAIL KONSTRUKCE
ZÁBRADLÍ

datum
08/2024

měřítko
1 : 10

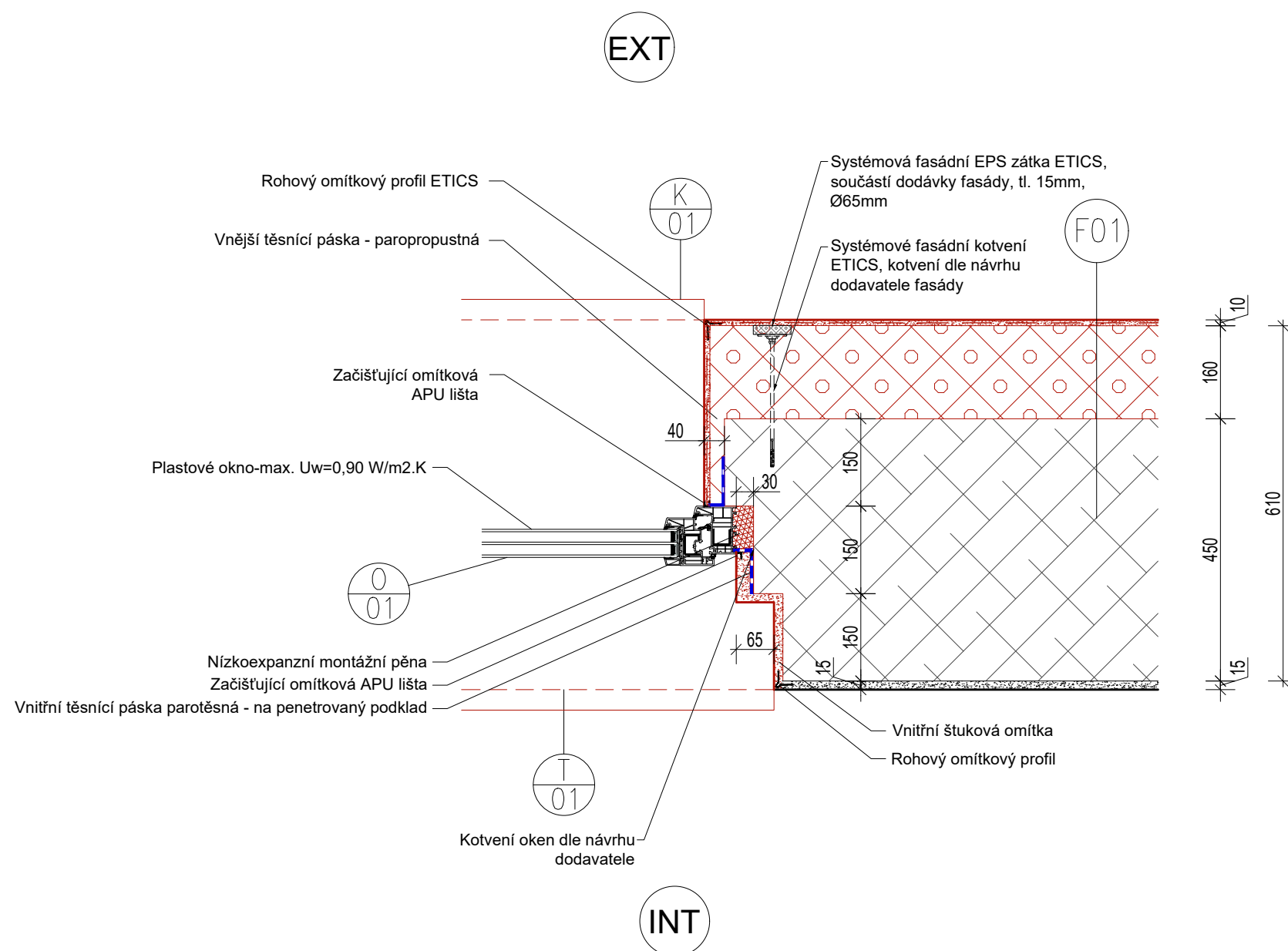
kód části
D.1.1_AST

objekt

číslo výkresu
504

revize


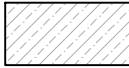


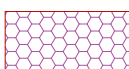


SKLADBY KONSTRUKCÍ



(F01) STĚNA OBVODOVÁ

- | | |
|--|---------------|
| NOVÁ FASÁDNÍ SILIKON-POLYURETANOVÁ OMÍTKA | tl. 2 mm |
| - odstín DLE VZORNÍKU NCS (požadavek NZU), zrno 1,5 mm | |
| PENETRACE | |
| ARMOVACÍ STĚRKOVÁ VRSTVA S PERLINKOU | tl. 3 mm |
| -- lepidlo ve dvou vrstvách s přebroušením | |
| FASÁDNÍ TEPELNÁ IZOLACE EPS GREY 70F | tl. 160 mm |
| - kotvení bude podrobně navrženo dodavatelem | |
| STĚRKOVÁ A LEPÍCÍ HMOTA | tl. max. 5 mm |
| STÁVAJÍCÍ PODKLADNÍ KONSTRUKCE - ZDIVO + OMÍTKA | |

LEGENDA MATERIÁLŮ:

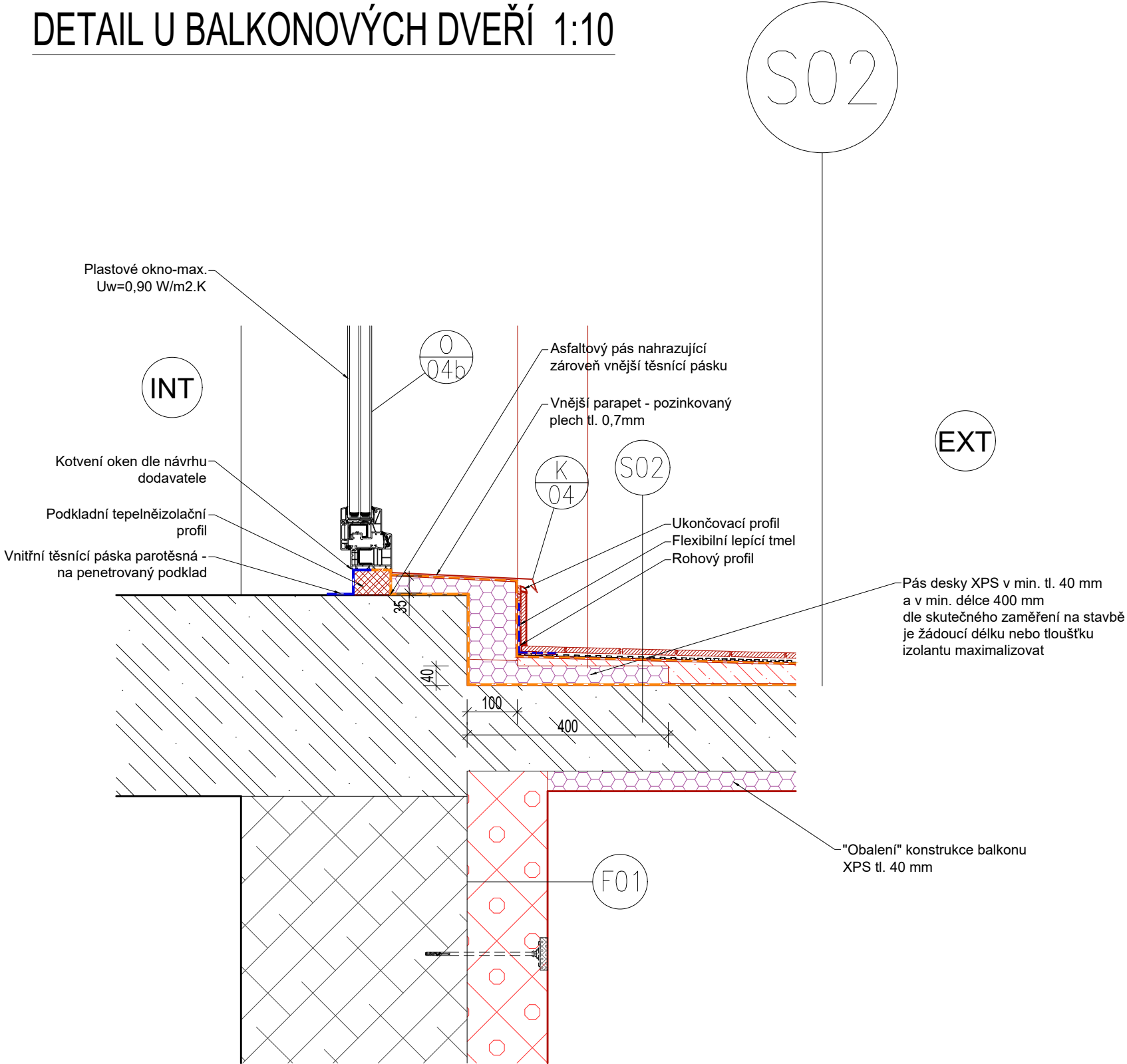
- | | |
|---|--|
|  | STÁVAJÍCÍ ZDIVO Z PLNÝCH CIHEL (obvodové a vnitřní zdivo) |
|  | STÁVAJÍCÍ BETONOVÉ KONSTRUKCE |
|  | TEPELNÁ IZOLACE FASÁDY-ISOVER EPF 70F GREY WALL tl. 160 mm
ROZMĚRY d/š/tl = 1000/500/160 ($\lambda_d=0,031$ W/m.K) |
|  | TEPELNÁ IZOLACE FASÁDY-KOOLTHERM tl. 100 mm
ROZMĚRY d/š/tl = 1200/400/100 ($\lambda_d=0,020$ W/m.K) |
|  | KZS TEPELNOU IZOLACÍ EPS PERIMETR |
|  | TEPELNÁ IZOLACE FASÁDY-MINERÁLNÍ VATA ISOVER FASSIL tl. 160 mm
ROZMĚRY d/š/tl = 1200/600/160 ($\lambda_d=0,034$ W/m.K) |
|  | TEPELNÁ IZOLACE STROPU - MINERÁLNÍ VATA ISOVER tl. 240 mm
ROZMĚRY d/š/tl = 1200/600/120 ($\lambda_d=0,039$ W/m.K) |

Poznámka:

Veškeré detaily, pokud není uvedeno jinak, budou provedeny dle typových detailů dodavatelů jednotlivých systémů a dle platných právních předpisů a norem.
Kniha detailů představuje schématické řešení detailů, definitivní řešení bude součástí dílenské dokumentace dodavatele, která bude předložena TDI k odsouhlasení.
Veškeré kotvení bude ověřeno dodavatelem.

projekt : STAVEBNÍ ÚPRAVY BD KOMOŘANY - Okružní 2030/4a ul. Okružní 2030/4A, 143 00 Praha 12 - Komořany, parc. č. 145, k.ú. Komořany		zodpovědný projektant Ing. Martin Uher	obsah : DETAIL OKENNÍHO OSTĚNÍ	datum 08/2024	kód části D.1.1_AST	číslo výkresu 505
stupeň PD: Dokumentace pro provádění stavby	projektant části : REINVEST spol. s.r.o. K Novému Dvoru 897/66, 142 00 Praha 4	vypracoval Ing. Milan Matějovic		měřítko 1 : 10	objekt	revize

DETAIL U BALKONOVÝCH DVEŘÍ 1:10



Poznámka:

Veškeré detaily, pokud není uvedeno jinak, budou provedeny dle typových detailů dodavatelů jednotlivých systémů a dle platných právních předpisů a norem. Kniha detailů představuje schématické řešení detailů, definitivní řešení bude součástí dílenské dokumentace dodavatele, která bude předložena TDI k odsouhlasení. Veškeré kotvení bude ověřeno dodavatelem.

SKLADBY KONSTRUKCÍ

S02 SKLADBA BALKONOVÉ KONSTRUKCE

- NOVÁ KERAMICKÁ DLAŽBA tl. 10 mm - mrazuvzdorná
- FLEXIBILNÍ LEPÍCÍ TMEL
- HYDROIZOLAČNÍ STĚRKA VČETNĚ VÝZTUŽNÝCH PRVKŮ V ROZÍCH A KOUTECH - vytaženo na stěny do výšky min. 300 mm
- SANACE SPÁDOVÉHO BETONU - uzpůsobení výšky přidané vodorovné tepelné izolace viz detail - vložení pásu XPS s min. délkou 300 mm
- ASFALTOVÝ HYDROIZOLAČNÍ PÁS
- PENETRACE STÁVAJÍCÍHO PODKLADU

LEGENDA MATERIÁLŮ:

- STÁVAJÍCÍ ZDIVO Z PLNÝCH CIHEL (obvodové a vnitřní zdivo)
- STÁVAJÍCÍ BETONOVÉ KONSTRUKCE
- TEPELNÁ IZOLACE FASÁDY-ISOVER EPF 70F GREY WALL tl. 160 mm ROZMĚRY d/š/tl = 1000/500/160 ($\lambda_d=0,031$ W/m.K)
- TEPELNÁ IZOLACE FASÁDY-KOOLTHERM tl. 100 mm ROZMĚRY d/š/tl = 1200/400/100 ($\lambda_d=0,020$ W/m.K)
- KZS TEPELNOU IZOLACÍ EPS PERIMETR
- TEPELNÁ IZOLACE FASÁDY-MINERÁLNÍ VATA ISOVER FASSIL tl. 160 mm ROZMĚRY d/š/tl = 1200/600/160 ($\lambda_d=0,034$ W/m.K)
- TEPELNÁ IZOLACE STROPU - MINERÁLNÍ VATA ISOVER tl. 240 mm ROZMĚRY d/š/tl = 1200/600/120 ($\lambda_d=0,039$ W/m.K)

projekt : STAVEBNÍ ÚPRAVY BD KOMOŘANY - Okružní 2030/4a ul. Okružní 2030/4A, 143 00 Praha 12 - Komořany, parc. č. 145, k.ú. Komořany			zodpovědný projektant Ing. Martin Uher	obsah : DETAIL U BALKONOVÝCH DVEŘÍ	datum 08/2024	kód části D.1.1_AST	číslo výkresu 506
stupeň PD: Dokumentace pro provádění stavby		projektant části : REINVEST spol. s.r.o. K Novému Dvoru 897/66, 142 00 Praha 4	vypracoval Ing. Milan Matějovic		měřítko 1 : 10	objekt	revize